

## Responsabile Scientifico

**Dott. Nicola Guglielmo**

S.C. di Pronto Soccorso e Medicina d'Urgenza, Presidio Ospedaliero di Latisana  
AAS 2 Bassa Friulana-Isontina

## Segreteria Organizzativa



**md studio congressi Snc**

Via Roma, 8 – 33100 UDINE

Tel.: 0432 227673 - Fax: 0432 507533

info@mdstudiocongressi.com - www.mdstudiocongressi.com

## ECM 1994-276189

L'evento è inserito nel Programma di Educazione Continua in Medicina per **21 PARTECIPANTI** delle seguenti Professioni: **INFERMIERE, MEDICO CHIRURGO.**

*Discipline mediche accreditate: (tutte le discipline afferenti alla Medicina d'urgenza) Medicina e chirurgia di accettazione e d'urgenza, Medicina interna, Anestesia e rianimazione, Cardiologia, Chirurgia generale, Geriatria, Gastroenterologia*

**Ore di formazione 6 (di cui 3 interattive)**

**Crediti formativi 8,7**

**Obiettivo formativo (area obiettivi tecnico-professionali): 18**

**Contenuti tecnico-professionali (conoscenze e competenze) specifici di ciascuna professione, di ciascuna specializzazione e di ciascuna attività ultraspecialistica. Malattie rare.**

## Quote di iscrizione\*

**INFERMIERI Euro 95,00**

**MEDICI Euro 120,00**

*\*Le quote sono IVA esente ai sensi dell'at. 10, c.1, n.20, DPR 633/72*

Le quote d'iscrizione al Corso includono: partecipazione al Corso, accreditamento ECM, attestato di partecipazione, caffè e lunch.

Le quote d'iscrizione al Corso NON includono: eventuale pernottamento e quanto non indicato alla voce "le quote di iscrizione includono".

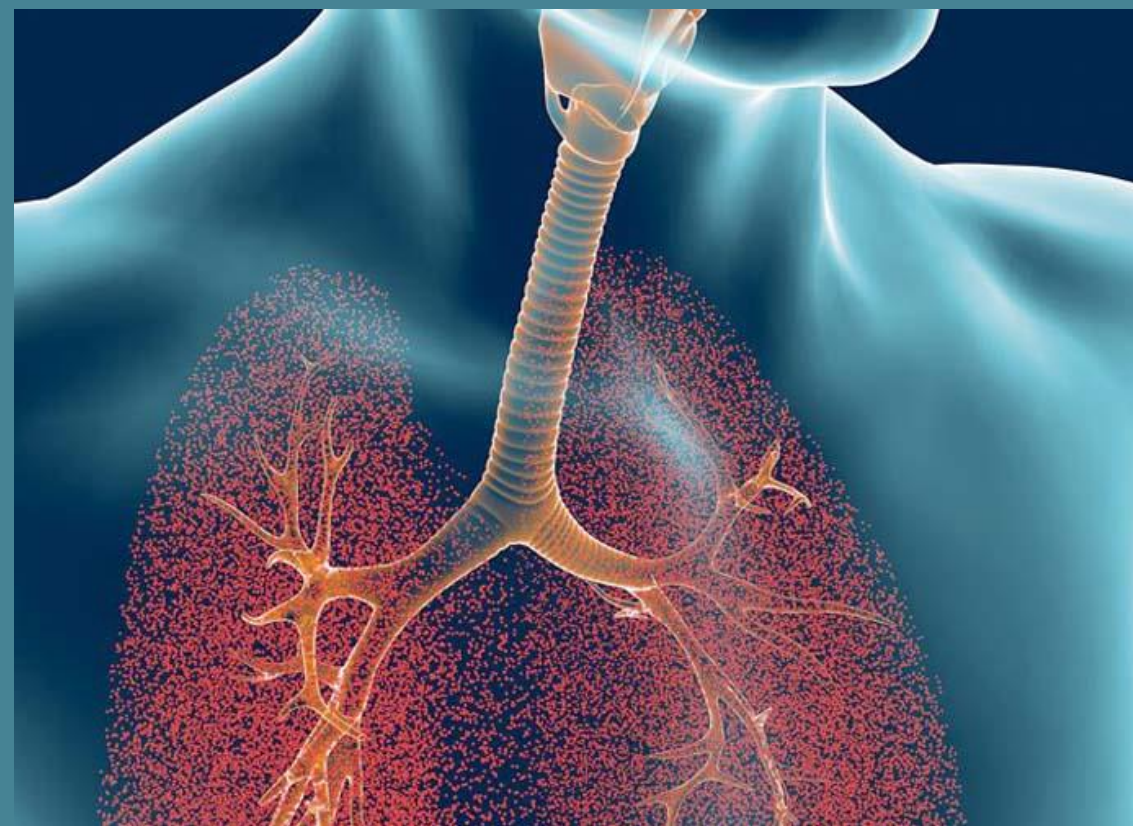
## Sede del Corso

Best Western Hotel "Là di Moret"

Viale Tricesimo, 276

33100 UDINE

# Corso base di GESTIONE DELLE VIE AEREE



Si ringrazia per il supporto

**Teleflex®**

**Venerdì 18 Ottobre 2019**

Best Western Hotel "Là di Moret"  
UDINE

## Razionale

Il prospetto ministeriale della neonata specializzazione in Medicina d'Emergenza-Urgenza e il curriculum europeo della Società Europea di Medicina d'Emergenza (EuSEM) – in accordo con le esperienze già consolidate dei paesi dove la disciplina esiste già da tempo – stabiliscono la necessità, da parte del medico che lavora in emergenza, di saper gestire le vie aeree e il mantenimento della loro pervietà. Analogamente anche la figura professionale dell'infermiere si trova spesso a dover affrontare il problema della gestione delle vie aeree specie nel soccorso territoriale. Data la rapida evoluzione che può presentare il paziente critico, la corretta gestione delle vie aeree necessita di competenze culturali specifiche e di skills pratici di cui il medico d'emergenza deve possedere adeguata padronanza. Il corso, pertanto, si prefigge lo scopo di fornire le competenze culturali e pratiche di base per poter affrontare la gestione delle vie aeree in emergenza.

### Obiettivi del Corso

Attraverso la parte teorica e pratica del corso i discenti acquisiranno la capacità di valutare ed affrontare la gestione delle vie aeree mediante l'apprendimento delle basi teoriche e, successivamente, mediante brevi sessioni pratiche su manichino.

I principali obiettivi didattici del corso sono:

1. riconoscere la necessità di presidiare le vie aeree
2. attivare prontamente e guidare l'équipe sanitaria per affrontare e gestire la protesizzazione delle vie aeree
3. acquisire gli elementi di pratica dell'intubazione tracheale
4. acquisire le competenze necessarie per la gestione dei farmaci utilizzati durante la gestione delle vie aeree.

I principali contenuti, per il raggiungimento degli obiettivi didattici, sono:

- indicazioni alla IOT e al mantenimento della pervietà delle vie aeree
- elementi di farmacologia durante protesizzazione delle vie aeree
- pratica della IOT e cricotiroidotomia
- algoritmi e previsione di intubazione difficile con utilizzo di presidi alternativi.

## Docenti

### Francesco Lucio Cilenti

S.C. di Pronto Soccorso e Medicina d'Urgenza, Presidio Ospedaliero di Latisana  
S.O.S. Punto di Primo Soccorso di Lignano Sabbiadoro, AAS 2 Bassa Friulana-Isontina

### Lorenzo Cristiani

S.C. di Pronto Soccorso e Medicina d'Urgenza, Presidio Ospedaliero di Latisana  
S.O.S. Punto di Primo Soccorso di Lignano Sabbiadoro, AAS 2 Bassa Friulana-Isontina

### Nicola Guglielmo

S.C. di Pronto Soccorso e Medicina d'Urgenza, Presidio Ospedaliero di Latisana  
AAS 2 Bassa Friulana-Isontina

## PROGRAMMA

- ore 08.30** Registrazione dei partecipanti
- ore 08.50** **Introduzione**  
N. Guglielmo
- ore 09.10** **Tecniche base di intubazione e cricotiroidotomia**  
N. Guglielmo
- ore 10.00** **Presidi sovraglottici**  
F. Cilenti
- ore 10.30** **Farmacologia**  
N. Guglielmo
- ore 11.00** **Situazioni particolari: obeso, gravida, bambino**  
N. Guglielmo
- ore 11.30** **Presidi alternativi**  
L. Cristiani
- ore 12.10** **PROVE PRATICHE (simulazioni con manichini dedicati ad intubazione di base, gestione della via aerea difficile, cricotiroidotomia) – PRIMA PARTE**  
N. Guglielmo, F. Cilenti, L. Cristiani
- Ore 13.10* *Pausa pranzo*
- Ore 14.00** **PROVE PRATICHE (simulazioni con manichini dedicati ad intubazione di base, gestione della via aerea difficile, cricotiroidotomia) – SECONDA PARTE**  
N. Guglielmo, F. Cilenti, L. Cristiani
- Ore 16.00** Conclusioni e compilazione scheda ECM di valutazione dell'apprendimento